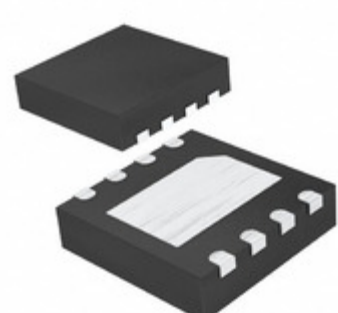


MAX6472TA28BD3+T



Obrázky jsou pouze orientační.
Podrobné informace o produktu naleznete v části Technické údaje produktu.

Koupit MAX6472TA28BD3+T s důvěrou od Component-World.HK, 1 rok záruka



Part Number: [MAX6472TA28BD3+T](#)

Výrobce [Maxim Integrated](#)

Popis IC REG LIN POS ADJ 300MA 8TDFN

Datový list: [MAX6469 - MAX6484](#)

[Part Numbering System](#)

RoHS Status: Bez olova / V souladu RoHS

Ship From: Hong Kong

Shipment Way: DHL/Fedex/TNT/UPS/EMS

[Request For Quotation](#)

PARAMETR PRODUKTU

Part Number	MAX6472TA28BD3+T	Výrobce	Maxim Integrated
Popis	IC REG LIN POS ADJ 300MA 8TDFN	Stav volného vedení / RoHS	Bez olova / V souladu RoHS
Dostupné množství	49910 pcs	Datový list	MAX6469 - MAX6484 Part Numbering System
Kategorie	Integrované obvody (IC)	Odpojení napětí (Max)	0.21V @ 300mA
Napětí - Výstup (Min / Fix)	1.25V (2.8V)	Napětí - Výstup (Max)	5.5V
Napětí - vstup (Max)	5.5V	Dodavatel zařízení Package	8-TDFN-EP (3x3)
Série	-	Ochranné funkce	Over Current, Over Temperature, Reverse Polarity, Short Circuit
Obal	Strip	Paket / krabice	8-WDFN Exposed Pad
PSRR	-	Typ výstupu	Adjustable (Fixed)
Konfigurace výstupu	Positive	Ostatní jména	MAX6472TA28BD3+ MAX6472TA28BD3+TCT MAX6472TA28BD3+TCT-ND
Provozní teplota	-40°C ~ 85°C	Počet regulátorů	1
Typ montáže	Surface Mount	Úroveň citlivosti na vlhkost (MSL)	1 (Unlimited)
Stav volného vedení / RoHS	Lead free / RoHS Compliant	Detailní popis	Linear Voltage Regulator IC Positive Fixed or Adjustable 1 Output 2.8V, 1.25 V ~ 5.5 V 300mA 8-TDFN-EP (3x3)
Aktuální - Quiescent (Iq)	136µA	Current - Výstup	300mA
Ovládací prvky	Manual Reset, Reset	Číslo základní části	MAX6472

Component-World.com je spolehlivý distributor elektronických součástek. Specializujeme se na všechny elektronické komponenty řady Maxim Integrated. Máme 49910 kusy Maxim Integrated MAX6472TA28BD3+T na skladě dostupných. Vyžádejte si citát z distributora součástí elektroniky na Component-World.com, náš prodejní tým vás bude kontaktovat do 24 hodin.

RFQ Email: info@Components-World.com

SOUVISEJÍCÍ PRODUKTY

	Část#: MAX6471TA33AD3+T Popis: IC REGULATOR	Výrobci: Maxim Integrated	Dotaz
	Část#: MAX6472TA33BD3+T Popis: IC REG LIN POS ADJ 300MA 8TDFN	Výrobci: Maxim Integrated	Dotaz
	Část#: MAX6472TA18BD3+ Popis: IC REGULATOR	Výrobci: Maxim Integrated	Dotaz
	Část#: MAX6472TA18BD3+T Popis: IC REG LIN POS ADJ 300MA 8TDFN	Výrobci: Maxim Integrated	Dotaz
	Část#: MAX6472TA25AD3+ Popis: IC REGULATOR	Výrobci: Maxim Integrated	Dotaz
	Část#: MAX6473TA15AD3+T Popis: IC REG LIN POS ADJ 300MA 8TDFN	Výrobci: Maxim Integrated	Dotaz
	Část#: MAX6471TA33BD3+ Popis: IC REGULATOR	Výrobci: Maxim Integrated	Dotaz
	Část#: MAX6473TA18BD3+ Popis: IC REGULATOR	Výrobci: Maxim Integrated	Dotaz
	Část#: MAX6472TA25AD3+T Popis: IC REG LIN POS ADJ 300MA 8TDFN	Výrobci: Maxim Integrated	Dotaz
	Část#: MAX6471TA33BD3+T Popis: IC REG LIN POS ADJ 300MA 8TDFN	Výrobci: Maxim Integrated	Dotaz
	Část#: MAX6472TA30AD3+ Popis: IC REGULATOR	Výrobci: Maxim Integrated	Dotaz
	Část#: MAX6473TA18BD3+T Popis: IC REG LIN POS ADJ 300MA 8TDFN	Výrobci: Maxim Integrated	Dotaz
	Část#: MAX6472TA30AD3+T Popis: IC REG LIN POS ADJ 300MA 8TDFN	Výrobci: Maxim Integrated	Dotaz
	Část#: MAX6473TA25AD3+ Popis: IC REGULATOR	Výrobci: Maxim Integrated	Dotaz
	Část#: MAX6473TA25AD3+T Popis: IC REG LIN POS ADJ 300MA 8TDFN	Výrobci: Maxim Integrated	Dotaz
	Část#: MAX6471TA30AD3+T Popis: IC REG LIN POS ADJ 300MA 8TDFN	Výrobci: Maxim Integrated	Dotaz
	Část#: MAX6472TA15AD3+T Popis: IC REGULATOR	Výrobci: Maxim Integrated	Dotaz
	Část#: MAX6472TA15AD3+ Popis: IC REGULATOR	Výrobci: Maxim Integrated	Dotaz
	Část#: MAX6473TA15AD3+ Popis: IC REGULATOR	Výrobci: Maxim Integrated	Dotaz
	Část#: MAX6473TA28BD3+T Popis: IC REG LIN POS ADJ 300MA 8TDFN	Výrobci: Maxim Integrated	Dotaz

Související klíčová slova pro MAX6472TA28BD3+T

Maxim Integrated MAX6472TA28BD3+T.	MAX6472TA28BD3+T distributor	MAX6472TA28BD3+T dodavatel	MAX6472TA28BD3+T Cena
MAX6472TA28BD3+T Stáhnout datasheet.	MAX6472TA28BD3+T Datasheet.	MAX6472TA28BD3+T Stock.	koupit MAX6472TA28BD3+T.
Maxim Integrated MAX6472TA28BD3+T.			